



UNIVERSE^{by} Polflor

PŁYTKI
DYWANOWE

UNIVERSE

Wszechświat nie stawia granic –
podobnie jak Twoja wyobraźnia.

UNIVERSE to kolekcja wykładzin inspirowana potęgą gwiazdozbiorów – symbolem porządku, energii i tajemnicy ukrytej w kosmosie. Każdy wzór reprezentuje inną siłę: strukturę, ruch, intuicję lub kontrast. Razem tworzą konstelację możliwości, gotową, by nadać każdej przestrzeni wyjątkowy charakter.

To więcej niż tylko powierzchnia pod stopami. To zaproszenie do tworzenia wewnątrz, które opowiadają historię – spokojną jak nocne niebo lub dynamiczną jak eksplozja gwiazdy.

Zacznij od jednej konstelacji.
Reszta ułoży się sama.

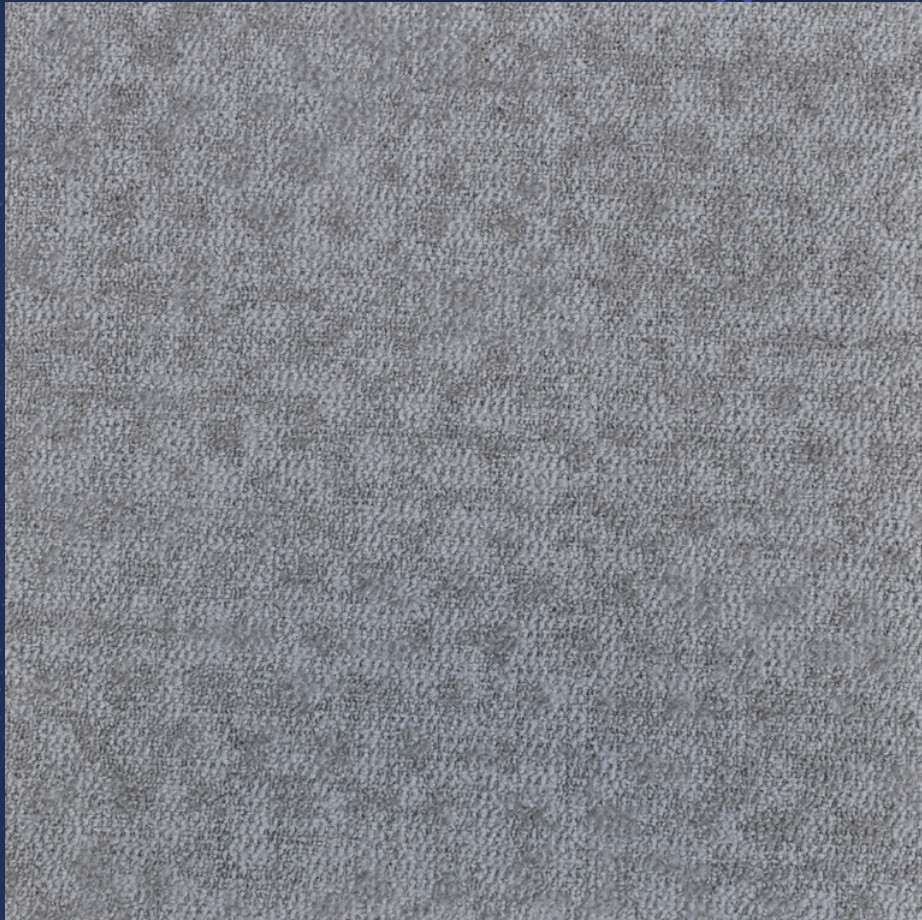
CENTAURUS

ORION

HYDRA

SCORPIUS

Centaurus



Dostępna kolorystyka Centaurus:



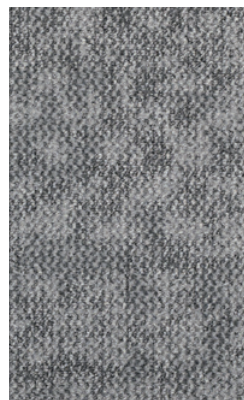
050



072



074



375

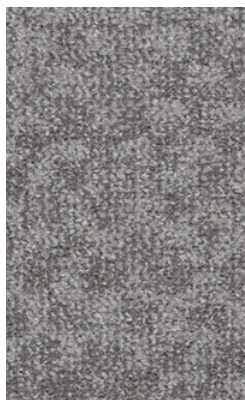
★
kolor ten występuje
jako standardowy tylko
dla wzoru Orion.
Istnieje możliwość
wyprodukowania go
w innych wzorach, ale
minimalna ilość zamówienia to 1200 m²

184

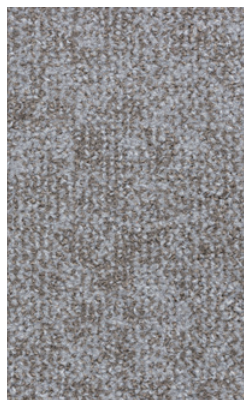


091

**



073



090



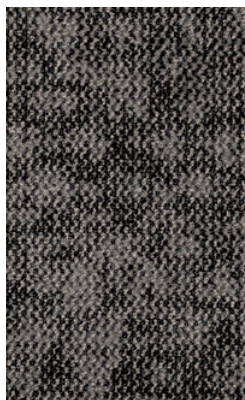
173

★
kolor ten występuje
jako standardowy tylko
dla wzoru Orion.
Istnieje możliwość
wyprodukowania go
w innych wzorach, ale
minimalna ilość zamówienia to 1200 m²

080

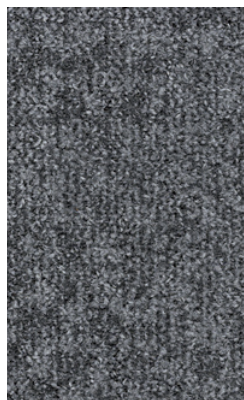


092

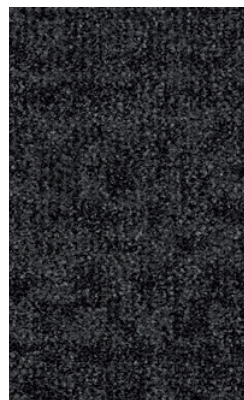


093

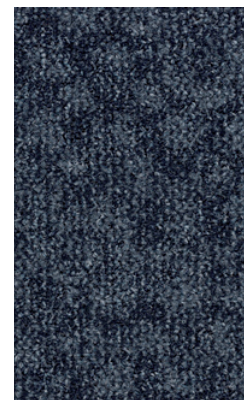
**



076

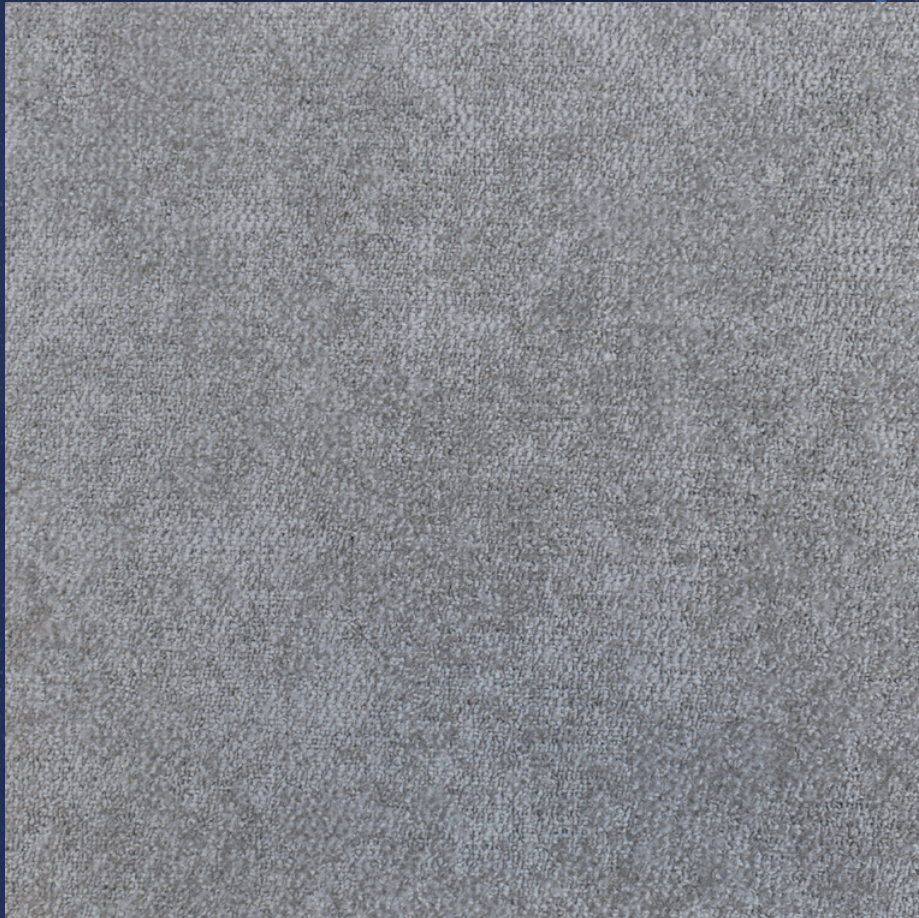


078



181

Orion



Dostępna kolorystyka Orion:



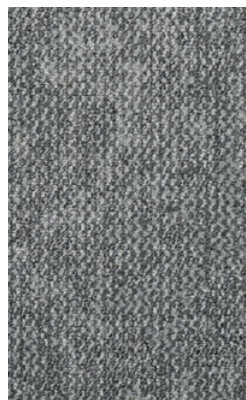
050



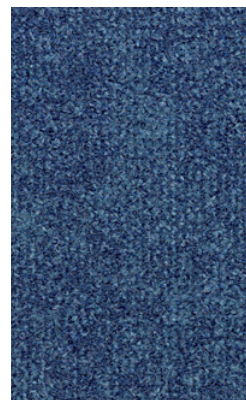
072



074



375



184

*

kolor ten występuje
jako standardowy tylko
dla wzorów:
Hydra i Centaurus.
Istnieje możliwość
wyprodukowania go
w pozostałych wzorach,
ale minimalna
ilość zamówienia to
600 m²

091



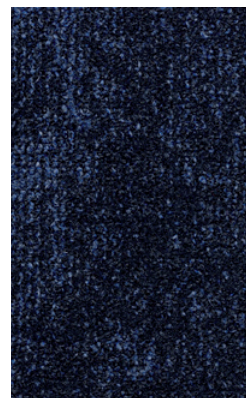
073



090



173



080

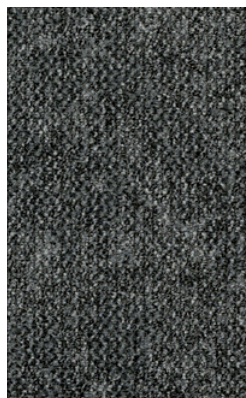
*



092

kolor ten występuje
jako standardowy tylko
dla wzorów:
Hydra i Centaurus.
Istnieje możliwość
wyprodukowania go
w pozostałych wzorach,
ale minimalna
ilość zamówienia to
600 m²

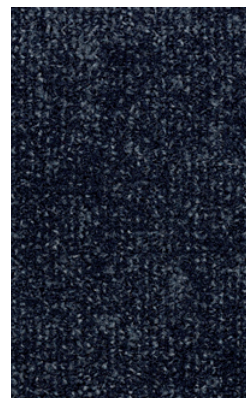
093



076

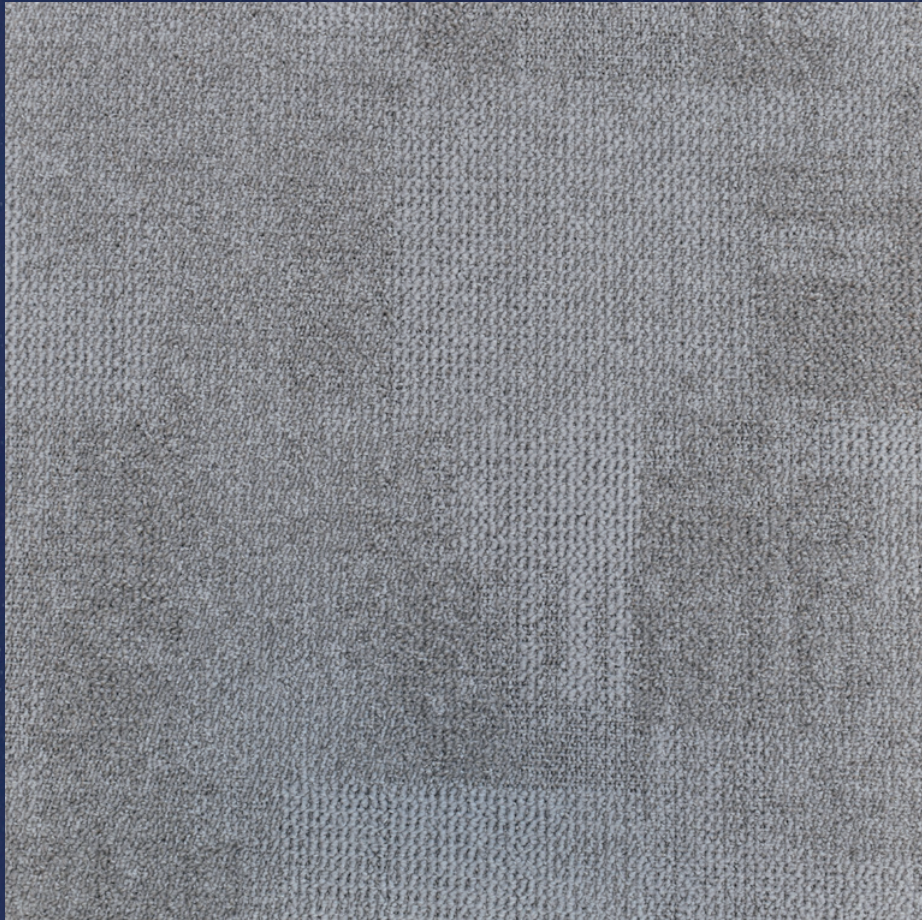


078



181

Hydra



Dostępna kolorystyka Hydra:



050



072



074



375

★
kolor ten występuje
jako standardowy tylko
dla wzoru Orion.
Istnieje możliwość
wyprodukowania go
w innych wzorach, ale
minimalna ilość zamówienia to 1200 m²

184

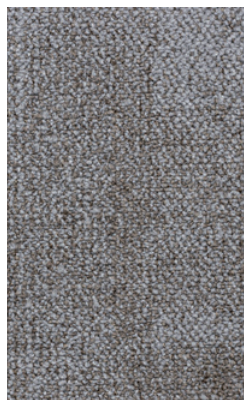


091

**



073



090



173

★
kolor ten występuje
jako standardowy tylko
dla wzoru Orion.
Istnieje możliwość
wyprodukowania go
w innych wzorach, ale
minimalna ilość zamówienia to 1200 m²

080



092

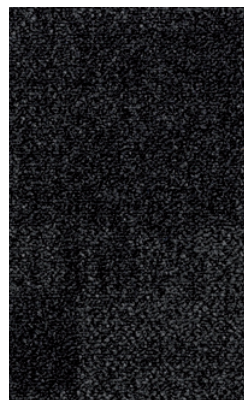


093

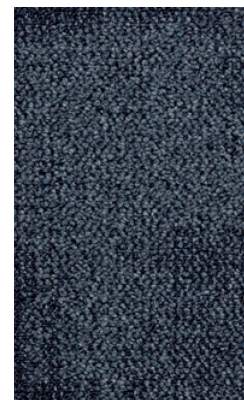
**



076

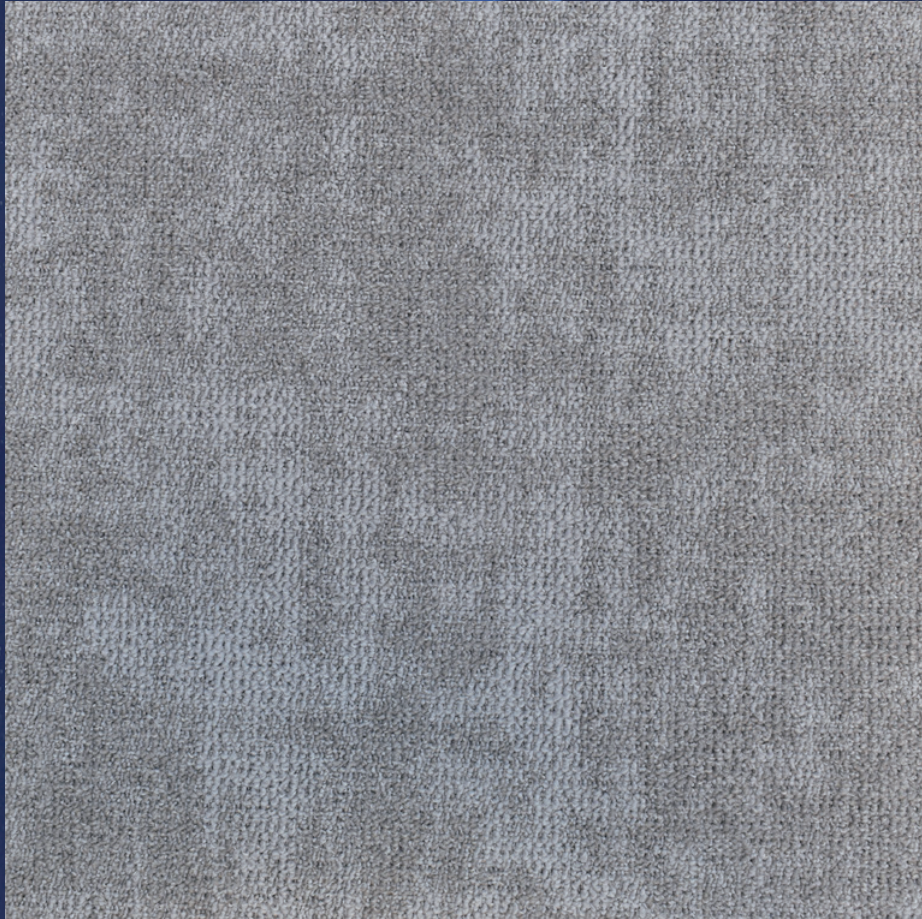


078



181

Scorpius



Dostępna kolorystyka Scorpius:



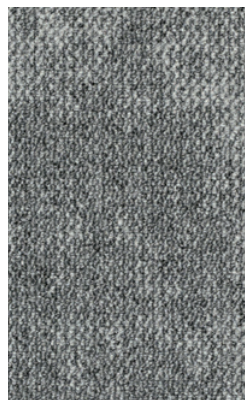
050



072



074



375

★
kolor ten występuje
jako standardowy tylko
dla wzoru Orion.
Istnieje możliwość
wyprodukowania go
w innych wzorach, ale
minimalna ilość zamówienia to 1200 m²

184

★★
kolor ten występuje
jako standardowy tylko
dla wzorów:
Hydra i Centaurus.
Istnieje możliwość
wyprodukowania go
w pozostałych wzorach,
ale minimalna ilość zamówienia to
600 m²

091



073



090



173

★
kolor ten występuje
jako standardowy tylko
dla wzoru Orion.
Istnieje możliwość
wyprodukowania go
w innych wzorach, ale
minimalna ilość zamówienia to 1200 m²

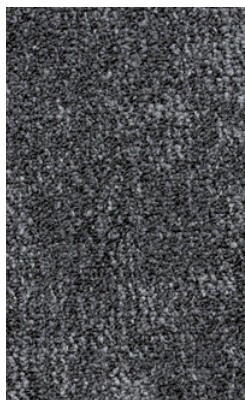
080



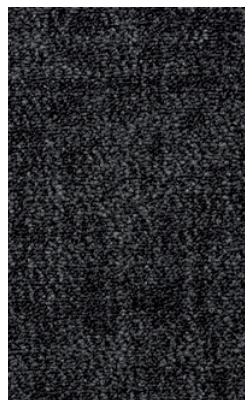
092

★★
kolor ten występuje
jako standardowy tylko
dla wzorów:
Hydra i Centaurus.
Istnieje możliwość
wyprodukowania go
w pozostałych wzorach,
ale minimalna ilość zamówienia to
600 m²

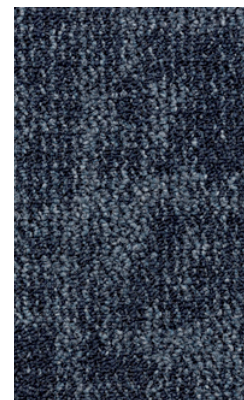
093



076



078



181

Co wyróżnia kolekcję **UNIVERSE** by Polflor?

1. Ekologiczne podłoże z żywicy sosnowej PineCore™
2. Klasa komfortu LC3 / wysoka gramatura runa 670-690 gr/m²
3. Niebanalne wzornictwo / bogaty wybór spośród 50 opcji

UNIVERSE by Polflor

Parametr	Norma	Orion / Centaurus	Hydra / Scorpius
Rodzaj włókna	ISO 2424	100% PA6 solution dyed	100% PA6 solution dyed
Taftowanie	ISO 2424	1/10" cut&loop	1/10" loop
Podłoże ekologiczne	ISO 2424	PineCore	PineCore
Podłoże bitumiczne (od 300 m ²)	ISO 2424	bitumiczne	bitumiczne
Rozmiar płytki	EN 984	50 x 50 cm +/-1%	50 x 50 cm +/-1%
Produkt dostępny w rolce	400 cm	tak	nie
Waga runa	ISO 8543	695 gr/m ²	670 gr/m ²
Waga całkowita	ISO 8543	4195 gr/m ²	4170 gr/m ²
Wysokość runa	ISO 1766	2,8-4,8 mm	2,4-4,5 mm
Wysokość całkowita	ISO 1765	6,5 mm	6,5 mm
Ilość włókien	ISO 1763	237'000 m ²	237'000 m ²
Klasa palności	EN 13501-1	Bfl-S1	Bfl-S1
Klasa użytkowa	EN 1307	Heavy project use (33)	Heavy project use (33)
Absorpcja dźwięku	ISO 11654	ca. 0,15 aW	ca. 0,15 aW
Izolacja akustyczna	ISO 10140	ca. 25 dB	ca. 25 dB
Izolacja akustyczna na Foxifix	ISO 10140	ca. 34 dB	ca. 34 dB
Odporność na płowienie	105-B02	≥ 5	≥ 5
Odporność na ścieranie	105-X12	≥ 4	≥ 4
Odporność na działanie wody	105-E01	≥ 4	≥ 4
Ładowanie elektrostatyczne	ISO 6356	<2 kV	<2 kV
Klasa komfortu	EN 1307	LC3	LC3
Ilość kolorów	ISO 2424	O 13 / C 13	H 13 / S 11
Gwarancja	ISO 2424	12 lat	12 lat
Deklaracja środowiskowa	EPD	posiada	posiada



więcej informacji o kolekcji na stronie:
www.universebypolflor.pl

PineCore™

technologia nowej generacji, zaprojektowana z myślą o zielonej przyszłości i odpowiedzialnym projektowaniu produktów podłogowych.

3 KLUCZOWE KORZYŚCI PINECORE

Wytrzymałość kompozytowa

1

PineCore™ został opracowany na bazie wysokowydajnego biokompozytu, wykonanego głównie z żywicy sosnowej – odnawialnego produktu ubocznego drzew iglastych. Naturalny rdzeń zapewnia doskonałą stabilność wymiarową, wysoką odporność mechaniczną oraz trwałość nawet przy intensywnym użytkowaniu. Dzięki temu PineCore™ oferuje integralność strukturalną tradycyjnych spódów, jednocześnie wykorzystując czystszy i bardziej inteligentny skład materiałowy.

Redukcja emisji dwutlenku węgla

2

PineCore™ został zaprojektowany w taki sposób, aby ograniczać emisję dwutlenku węgla. Zastąpienie bitumu komponentami pochodzenia biologicznego oraz optymalizacja procesów produkcyjnych pozwalają na znaczące zmniejszenie śladu węglowego przypadającego na każdy metr kwadratowy. Dzięki temu PineCore™ stanowi świadomy wybór dla zrównoważonego budownictwa i nowoczesnego projektowania wnętrz.

Technologia CleanCore

3

Sercem PineCore™ jest czysty rdzeń, całkowicie pozbawiony bitumu. Rozwiązanie to jest wolne od szkodliwych substancji i zostało zaprojektowane z myślą o recyklingu na końcu cyklu życia produktu. Technologia CleanCore wyznacza nowy standard w ekologicznych systemach podkładowych, oferując mniejszą emisję, mniej ograniczeń materiałowych oraz większą swobodę w projektowaniu przyszłości.



SERWIS PRÓBEK

UNIVERSE by Polflor

HYDRA

ORION

CENTAURUS



SERWIS PRÓBEK

UNIVERSE by Polflor 

Zapewniamy **najlepszy w Polsce** serwis próbek!

Na życzenie dostarczymy bezpłatnie do **6 płytek dywanowych***

Gwarantujemy czas dostawy na następny dzień roboczy **

* po zaakceptowaniu zamówienia przez Doradcę Polflor ** pod warunkiem złożenia zamówienia do godziny 11:00



1 SPRAWDŹ DOSTARCZONY PRODUKT

Zawsze należy sprawdzić dostarczone płytki dywanowe przed rozpoczęciem montażu. Każde zamówienie jest obsługiwane przez Polfor z największym zaangażowaniem. Sprawdź, czy jakość, kolor, wzór, numer partii itd. jest zgodny z zamówieniem. Sprawdź, czy płytki nie mają widocznych uszkodzeń lub strzępiących się krawędzi. W przypadku wad produktu - zawsze należy zgłosić reklamację przed rozpoczęciem przycinania lub montowania. Tylko wtedy będziemy mogli przyjąć reklamację.

2 ZADBAJ O WARUNKI MONTAŻU

Przed montażem, szczególnej uwagi zawsze wymaga podłoże. Niezwykle ważne są takie aspekty, jak wilgotność. Płytki dywanowe należy zostawić do aklimatyzacji na co najmniej 48 godzin w otoczeniu, w którym mają być ułożone. Dopiero wtedy należy rozpocząć montaż. Ponadto, podczas montażu według Condora zalecana minimalna temperatura pracy 18°C, wilgotność 60%, minimalna temperatura podłoża 12°C. Wilgość, szczególnie podczas klejenia, może mieć także istotny wpływ, a więc musi być wzięta pod uwagę. Postępuj według instrukcji producenta płynu antypoślizgowego. Zapylone podłogi powinny podlegać obróbce uszczelniającej za pomocą farby gruntowej i muszą wyschnąć przed nałożeniem zaleconego lepiszcza. Powierzchnie lakierowane i polerowane należy odtłuścić, a następnie zmatowić poprzez delikatne szlifowanie.

3 WYBIERZ KIERUNEK MONTAŻU PŁYTEK DYWANOWYCH

Przed docięciem wykładziny należy określić poprawny kierunek układania. Zalecamy montaż płytek w szachownicę, wówczas uzyskujemy najlepszy efekt wizualny posadzki. Dopuszczalny jest montaż: w cegielkę, z przesunięciem płytek, montaż z losowym kierunkiem układania lub montaż monolityczny. Przed montażem należy najpierw „na sucho” ułożyć fragment posadzki i ustalić z inwestorem lub architektem akceptację efektu wizualnego, który zawsze jest subiektywny. W miarę możliwości płytki dywanowe należy układać pod właściwymi kątami w stosunku do okien, co minimalizuje widoczność łączeń płytek. Jeśli to możliwe, dopilnuj, aby kierunek układania był wszędzie taki sam, na całej podłodze.

4 MONTAŻ METODĄ 4 FIX TILE



5 MONTAŻ METODĄ FOXI FIX





REUSE
POLFLOR

CERTYFIKAT

.....
Dla firmy

.....
Inwestycja

.....
Produkt

.....
Data montażu

Polflor Sp. z o.o. w uznaniu dla zaangażowania Państwa firmy w ochronę środowiska i decyzję o zakupie rekomendowanych przez nas ekologicznych rozwiązań podłogowych w postaci płytek dywanowych z kolekcji Universe, montowanych na gąbce montażowej Foxi Fix lub w systemie 4 Fix Tile, deklaruje, że gdy będą Państwo gotowi do zmiany aranżacji powierzchni i oddania produktów do ponownego użycia, zleci ich profesjonalny demontaż, czyszczenie i ponowne wprowadzenie do użytku zgodnie z programem Reuse Polflor (podłoże bitumiczne) lub wysłanie do fabryki Condor w celu ich ponownego przetworzenia (podłoże PineCore).

Certyfikat zachowuje ważność do 10 lat po zakończeniu montażu pokryć podłogowych.

Adam Nizio

Prezes Zarządu Polflor Sp. z o.o.

Opłata serwisowa za demontaż i odbiór płytek dywanowych z inwestycji objętej niniejszym certyfikatem wynosi zł.



Obie bezklejowe metody montażu 4 Fix Tile i Foxi Fix są przystosowane do programu zwrotu płytek dywanowych po okresie użytkowania i upoważniają do otrzymania Certyfikatu REUSE Polflor.

O szczegóły zapytaj doradców Polflor.

Polflor Sp. z o.o.

ul. Smolna 13A/U3, 61-008 Poznań
Al. Jerozolimskie 214/22, 02-486 Warszawa

www.polflor.pl

2026/02

więcej informacji o kolekcji na stronie:
www.universebypolflor.pl

Na zdjęciu znajdują się płytki dywanowe: Orion 050, Scorpius 050, Centaurus 050 oraz meble Balma: fotele Litt i stoliki Carde.

